

## Ghid de dezactivare SSL și activare TLS Руководство по отключению SSL и активации TLS

\*\*\*\*\*

[Ghid pentru dezactivarea SSL v 3.0 în Google Chrome](#)  
[Ghid pentru dezactivarea SSL v 3.0 în Internet Explorer](#)  
[Ghid pentru dezactivarea SSL v 3.0 în Mozilla Firefox](#)  
[Ghid pentru dezactivarea SSL v 3.0 în Opera](#)

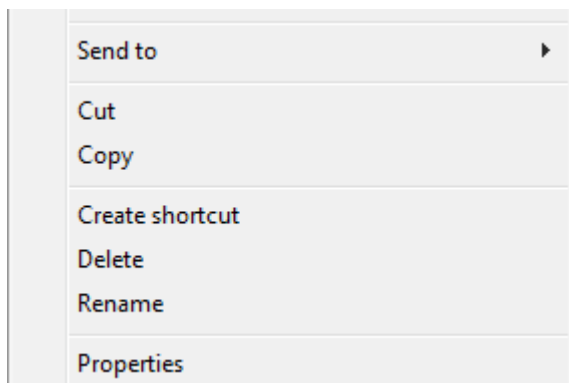
[Руководство по отключению SSL версии 3.0 в Google Chrome](#)  
[Руководство по отключению SSL версии 3.0 в Internet Explorer](#)  
[Руководство по отключению SSL версии 3.0 в Mozilla Firefox](#)  
[Руководство по отключению SSL версии 3.0 в Opera](#)

\*\*\*\*\*

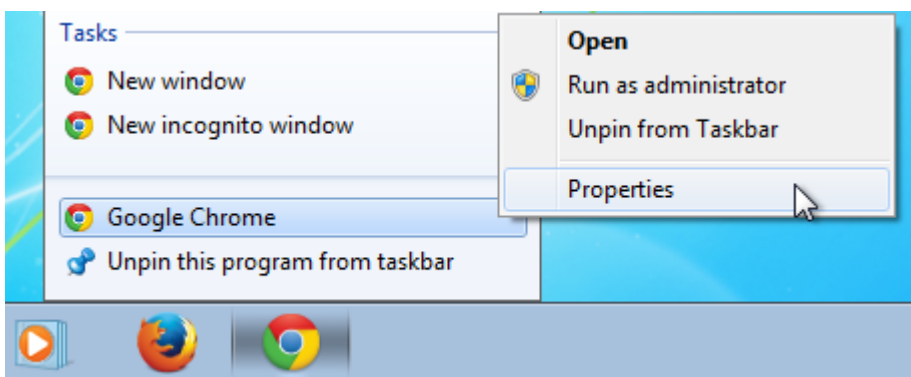
### Ghid pentru dezactivarea SSL v 3.0 în Google Chrome

În Google Chrome începând cu versiunea 39 SSL v3 este deconectat. Dacă utilizați o versiune mai veche puteți instala o versiune mai nouă sau urmați instrucțiunea următoare:

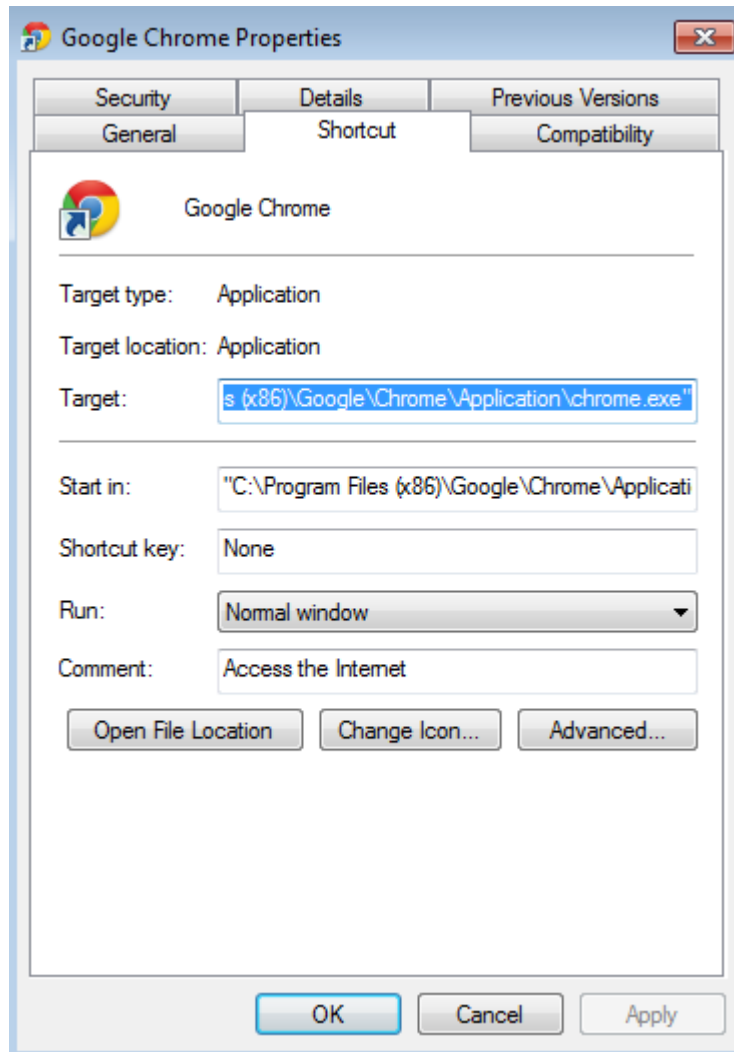
1. Faceți clic dreapta pe iconița Google Chrome de pe desktop.



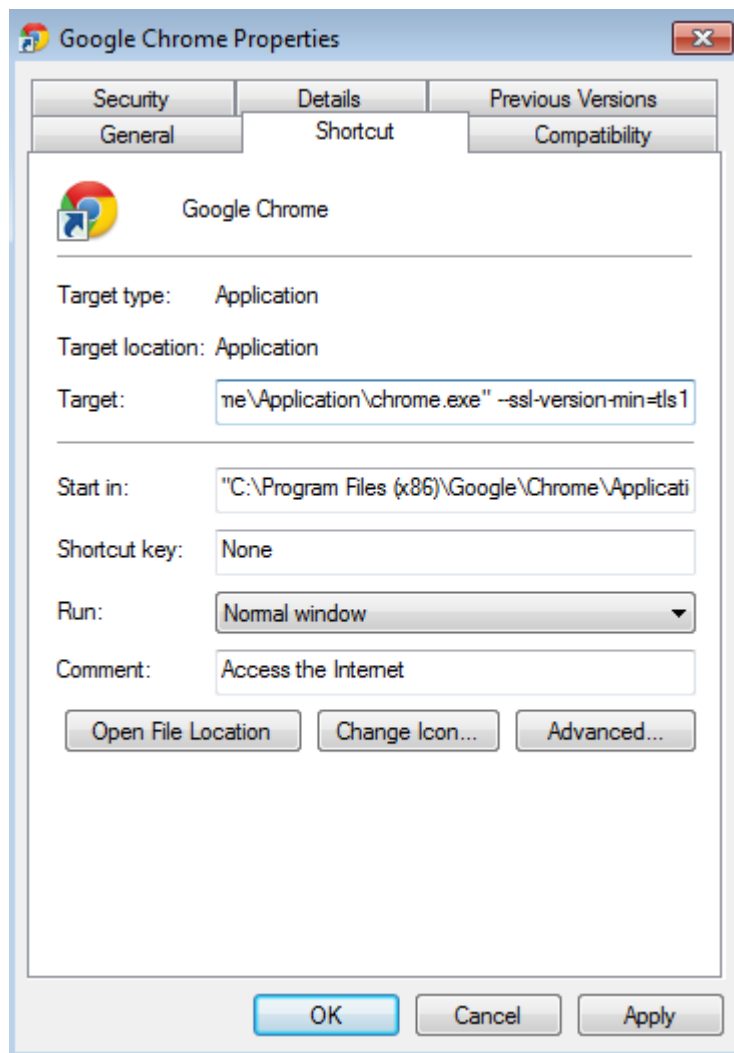
Dacă schimbați scurtătura din meniul cu programe, trebuie să faceți clic dreapta pe "Google Chrome"



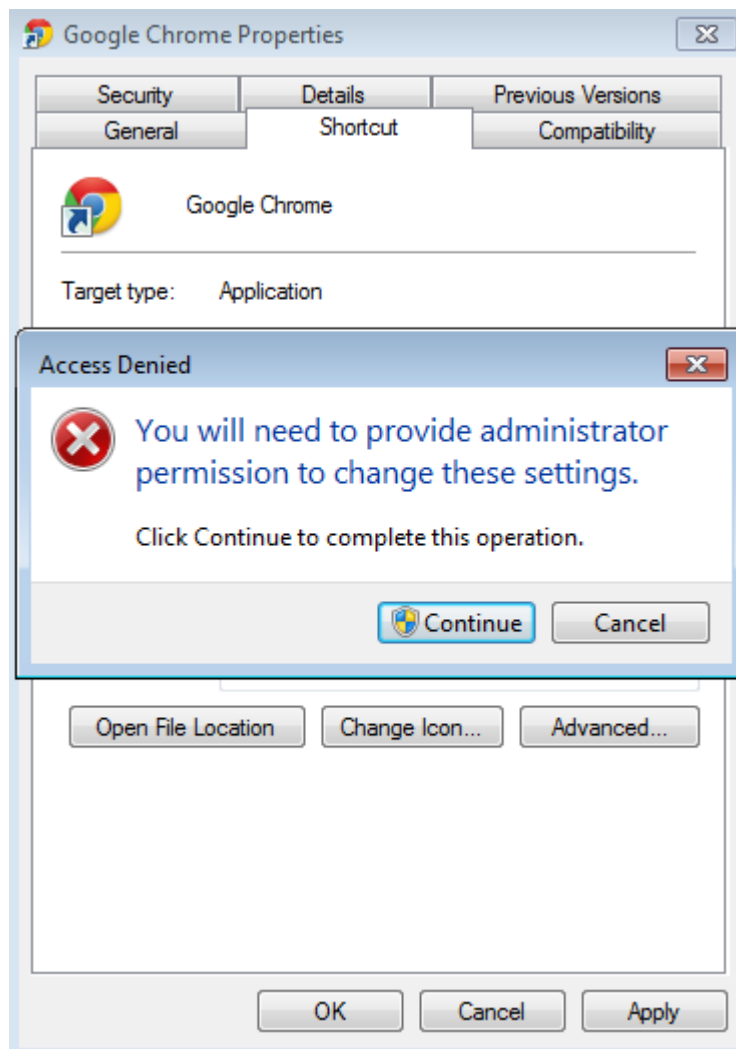
2. Din meniul care apare faceți clic pe Properties
3. Se va deschide meniul de proprietăți pentru scurtătura Google Chrome.



4. Faceți clic în interiorul câmpului "target" și mergeți spre dreapta până la (").
5. Introduceți `--ssl-version-min=tls1`.



6. Faceți click pe "OK"
7. Faceți click pe "Continue".



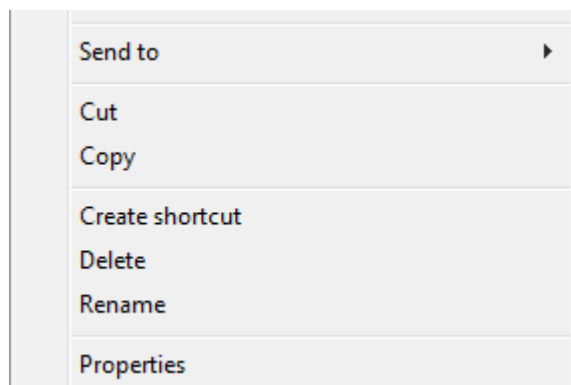
8. Restartați Google Chrome.

\*\*\*\*\*

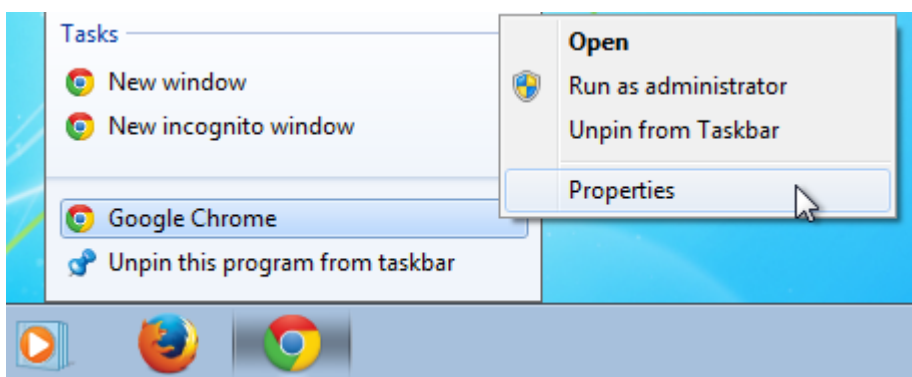
## Руководство по отключению SSL версии 3.0 в Google Chrome

Начиная с 39-й версии браузера поддержка SSL v3 отключена. Если Вы используете более раннюю версию, либо можете установить новую версию, либо воспользоваться следующей инструкцией:

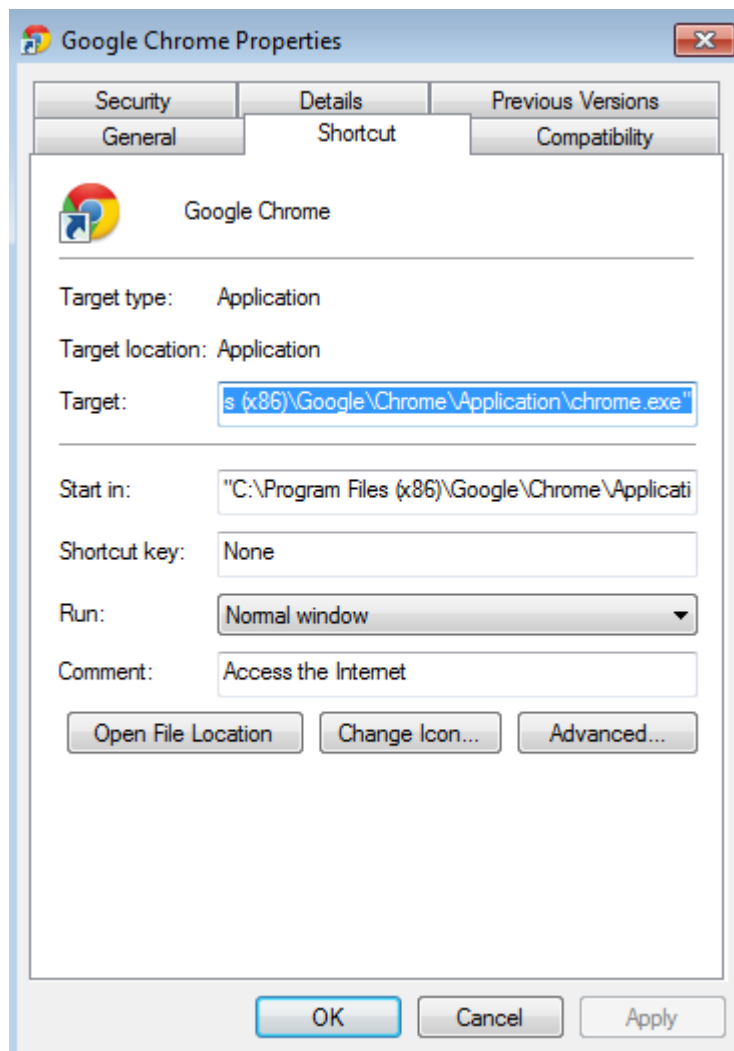
1. Щелкните правой кнопкой мыши на ярлыке Google Chrome на рабочем столе.



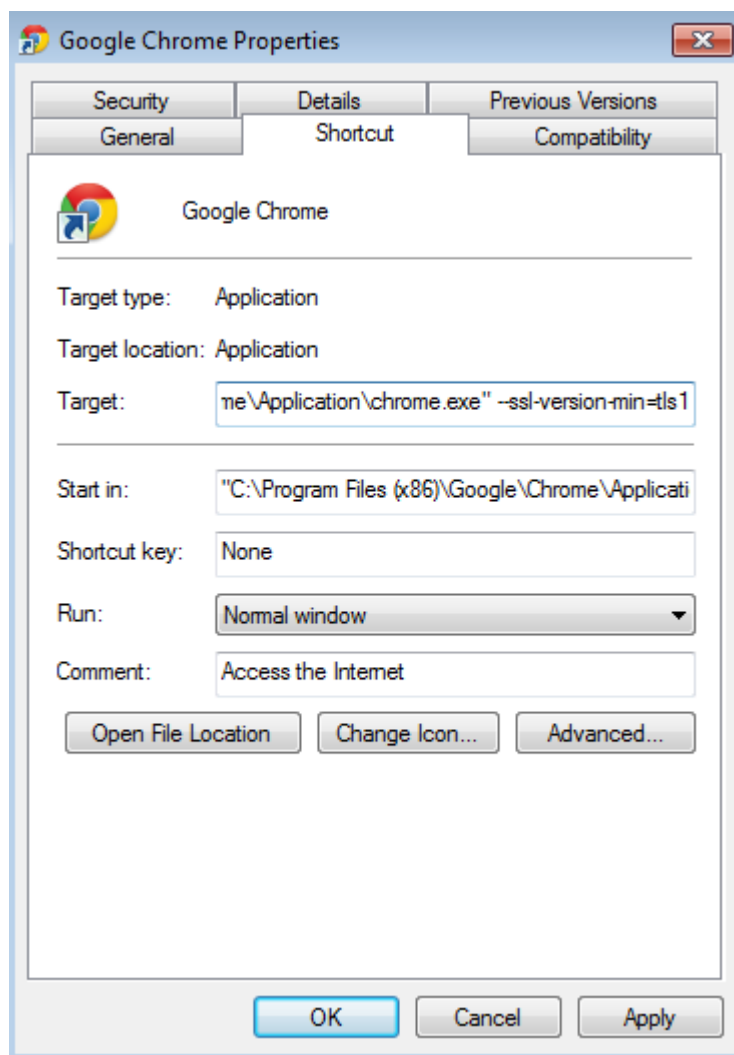
Если вы меняете ярлык, прикрепленный к панели задач, то вы должны щелкнуть правой кнопкой мыши на "Google Chrome"



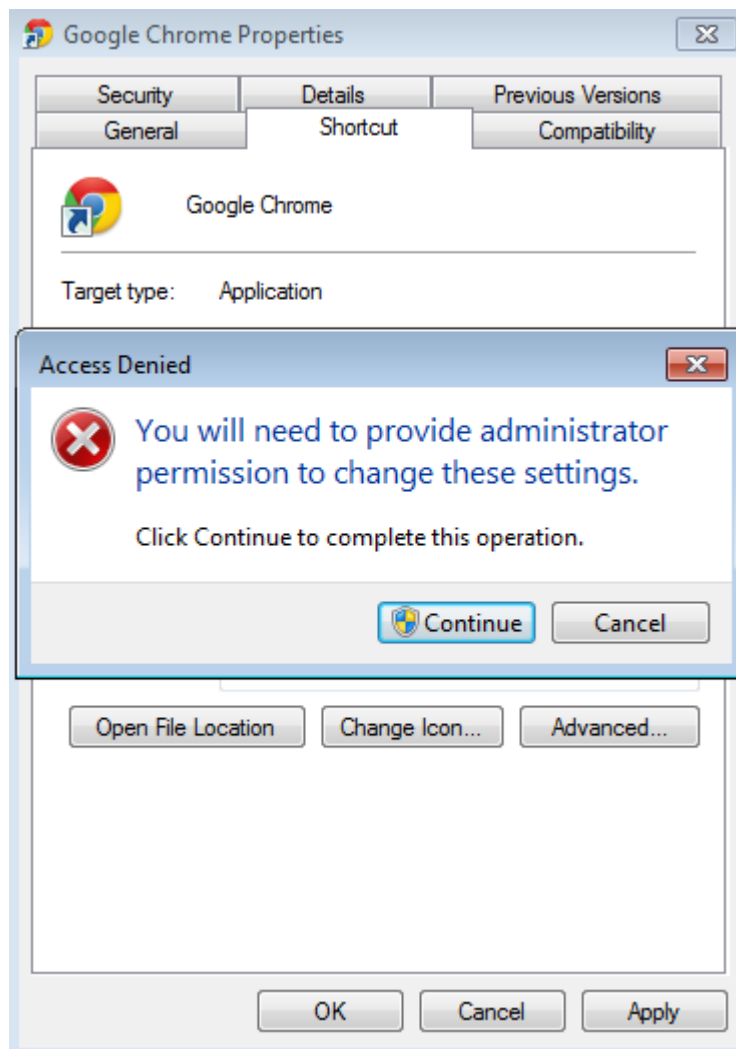
2. Выберите Свойства из выпадающего меню.
3. Вы увидите меню настроек для быстрого доступа к Google Chrome.



4. Щелкните внутри поля "Target" и прокрутите его вправо до конца.
5. Введите `--ssl-version-min=tls1.`



6. Щелкните "ОК" в меню.
7. В следующем окне щелкните «Далее».



8. Перезапустите Google Chrome.

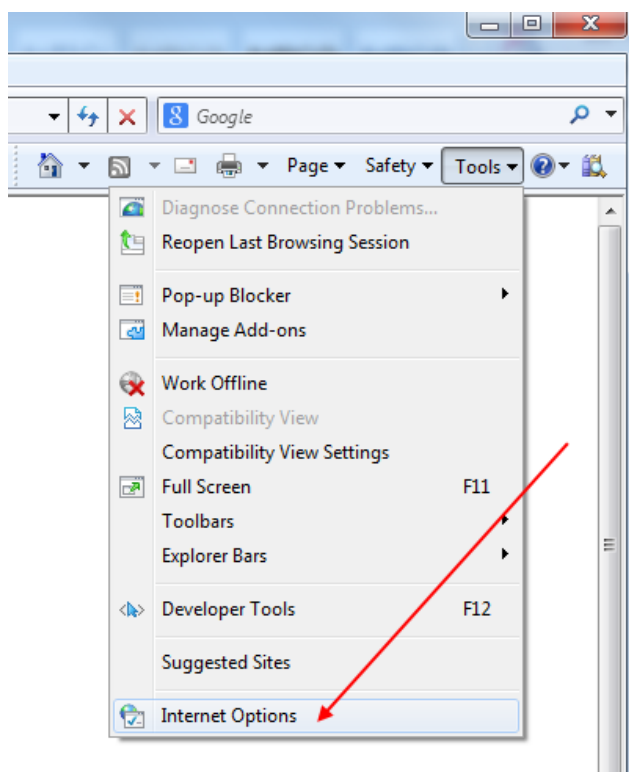
\*\*\*\*\*



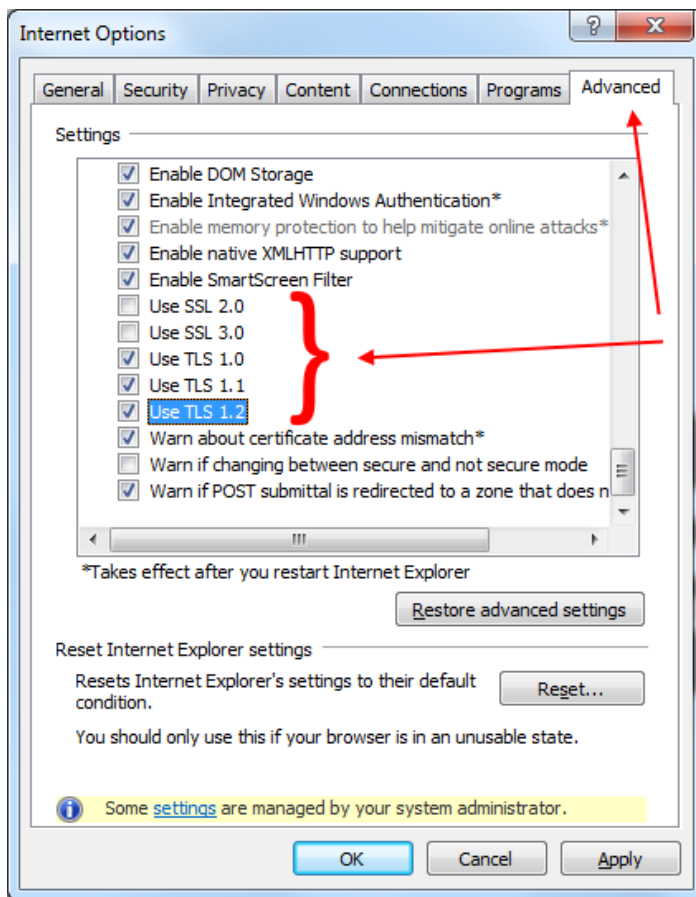
## Ghid pentru dezactivarea SSL v 3.0 în Internet Explorer

Pentru a schimba protocolul de bază folosit pentru solicitări de tip HTTPS, este necesar de întreprins următorii pași:

1. În meniul **Tools** din Internet Explorer, selectați **Internet Options**.



2. În fereastra pentru **Internet Options**, selectați pagina **Advanced**.



3. În categoria **Security**, debifează **Use SSL 3.0** și bifează **Use TLS 1.0**, **Use TLS 1.1**, și **Use TLS 1.2** (dacă este disponibil).
4. **Notă** Este important de bifat versiuni consecutive. Bifarea versiunilor neconsecutive (de ex. este bifat TLS 1.0 și TLS 1.2, dar nu este bifat TLS 1.1) poate duce la erori de conexiune.
5. Apasă **OK**.
6. Închide și redeschide Internet Explorer.

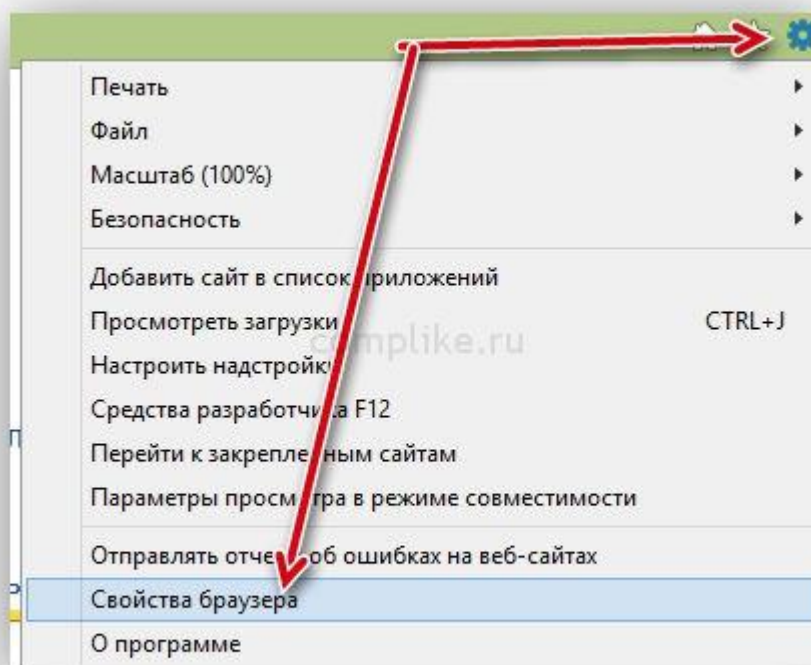
**Notă** După aplicarea acestor setări, Internet Explorer va fi incapabil să deschidă pagini Web care suportă numai SSL (până la versiunea 3.0) și nu suportă TLS 1.0, TLS 1.1 și TLS 1.2.

\*\*\*\*\*

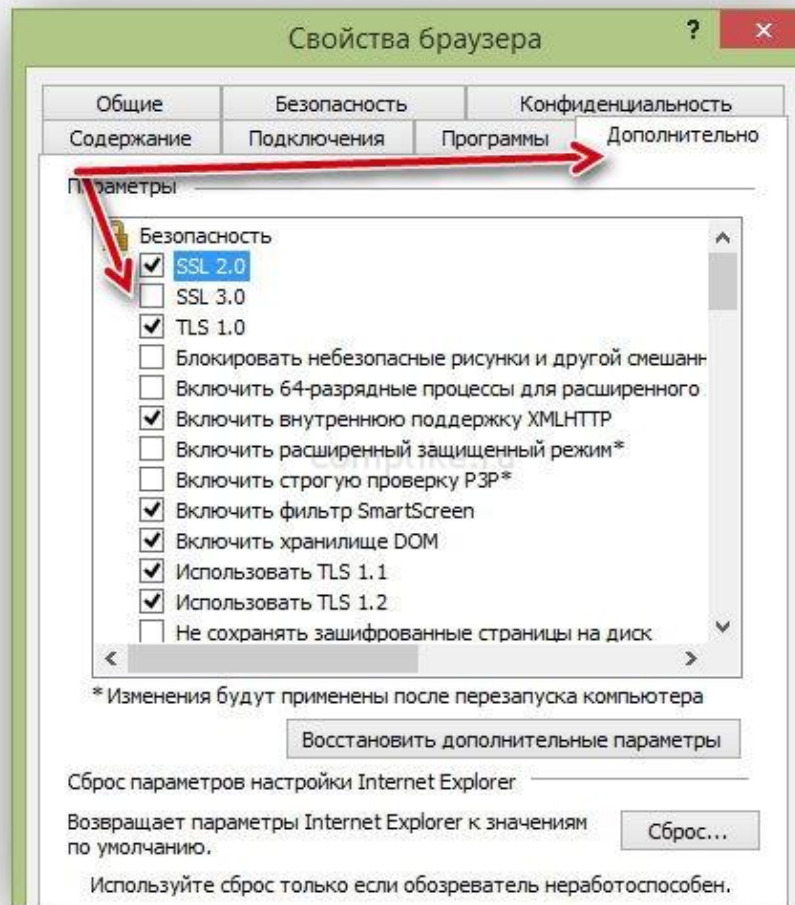
## Руководство по отключению SSL версии 3.0 в Internet Explorer

Чтобы изменить основной протокол, используемый для запросов типа HTTPS необходимо предпринять следующие шаги:

7. В меню **Сервис** в Internet Explorer выберите **Свойства обозревателя**.



8. В окне **Свойства обозревателя** выберите вкладку (страницу) **Дополнительно**.



9. В категории **Безопасность**, снимите галочку **Использовать SSL 3.0** и поставьте галочку **Использовать TLS 1.0**, **Использовать TLS 1.1** и **Использовать TLS 1.2** (если доступно).
10. **Примечание:** Важно выделить последовательные версии. Выделение непоследовательных версий (т.е. отметить **Использовать TLS 1.0** и **Использовать TLS 1.2**, но не отметить **Использовать TLS 1.1**) может привести к отказу соединения.
11. Нажмите кнопку ОК.
12. Закройте и снова откройте Internet Explorer.

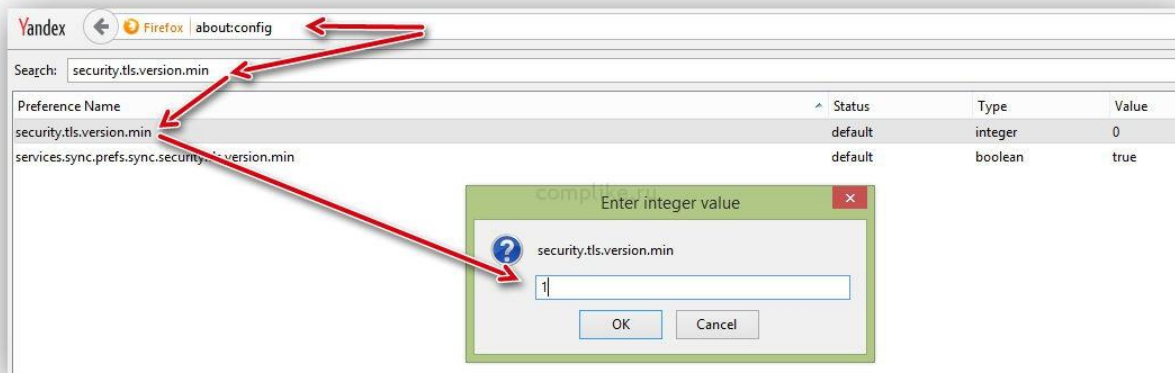
**Примечание:** После применения этих настроек Internet Explorer не сможет открывать интернет страницы, которые поддерживают только подключения по SSL до версии 3.0, а не поддерживают TLS 1.0, TLS 1.1 и TLS 1.2.

\*\*\*\*\*

## Ghid pentru dezactivarea SSL v 3.0 în Mozilla Firefox

În Mozilla Firefox începând cu versiunea 34 SSL v3 este deconectat. Dacă utilizați o versiune mai veche a browser-ului puteți instala o versiune mai nouă sau urmați instrucțiunea următoare:

1. Introduceți `about:config` în bara de adrese și apăsați *Enter*
2. Găsiți câmpul `security.tls.version.min` și setați valoarea **1**
3. Apăsați butonul OK

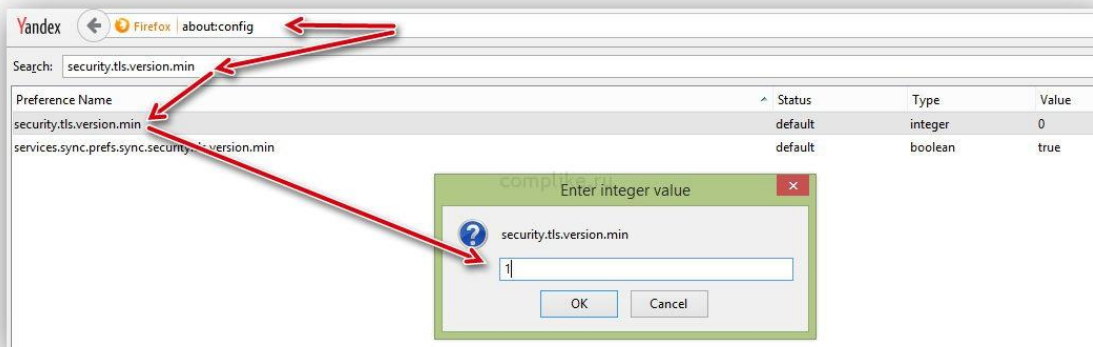


\*\*\*\*\*

## Руководство по отключению SSL версии 3.0 в Mozilla Firefox

Начиная с 34-й версии браузера поддержка SSL v3 отключена. Если Вы используете более раннюю версию, либо можете установить новую версию, либо воспользоваться следующей инструкцией:

1. В адресной строке браузера вводим: `about:config`
2. далее ищем параметр: `security.tls.version.min`
3. устанавливаем значение "1" (вместо 0)



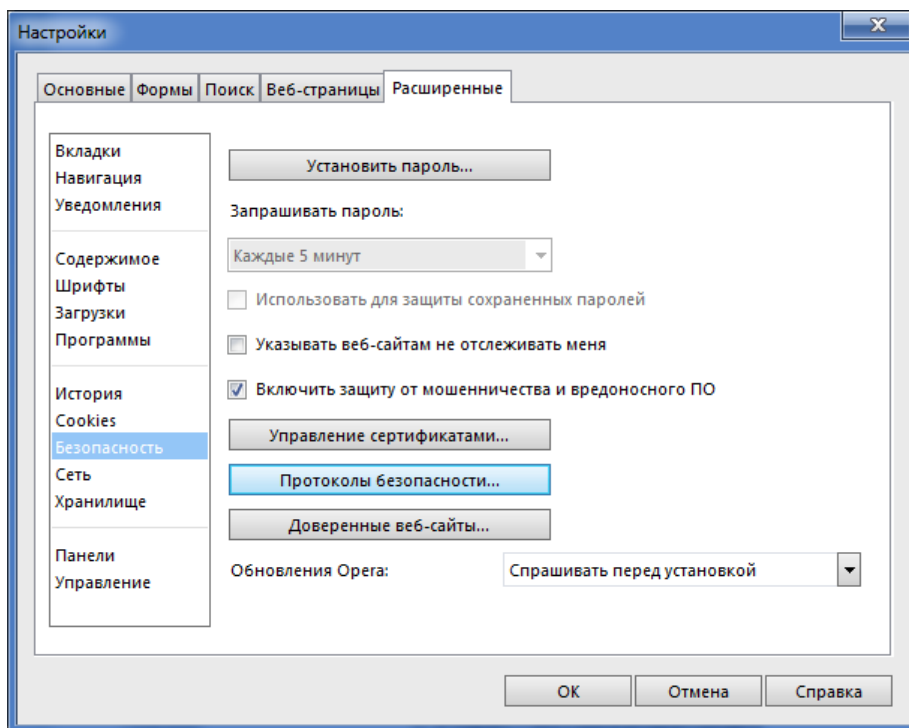
4. нажимаем OK

\*\*\*\*\*

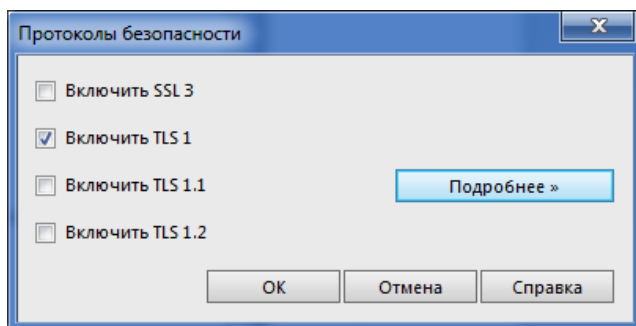
## Ghid pentru dezactivarea SSL v 3.0 în Opera

În Opera începând cu versiunea 24 SSL v3 este deconectat. Dacă utilizați o versiune mai veche a browser-ului puteți instala o versiune mai nouă sau urmați instrucțiunea următoare:

1. Deschideți Opera
2. Apăsați concomitent **ctrl + f12**
3. Faceți click pe *Security* (în partea stângă)
4. Faceți click pe *Security protocols*



5. Scoateți bifa de la *Enable SSL 3*



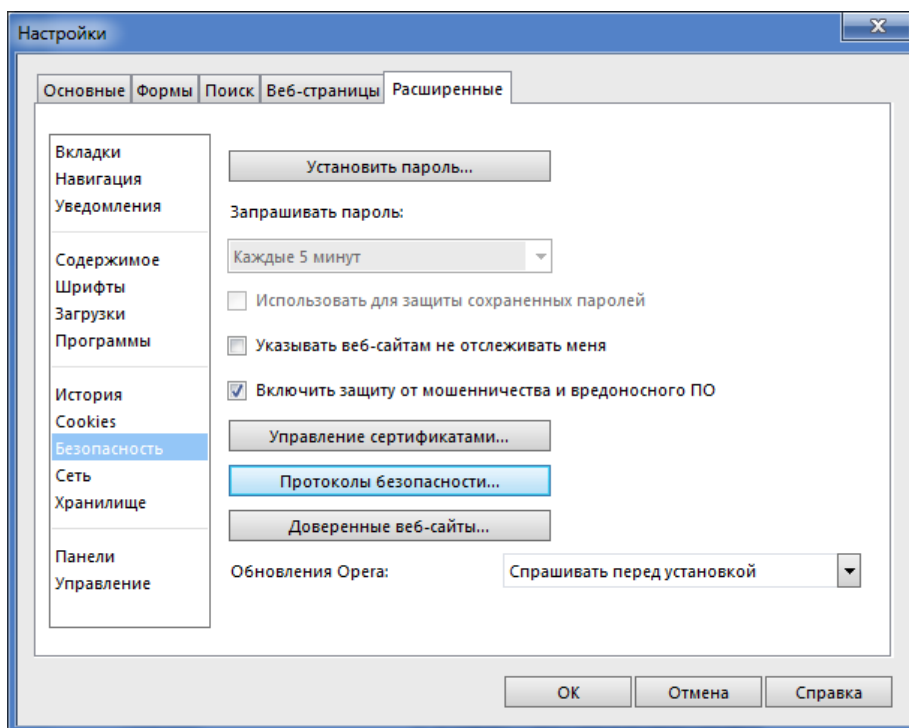
6. Faceți Click pe *OK*

\*\*\*\*\*

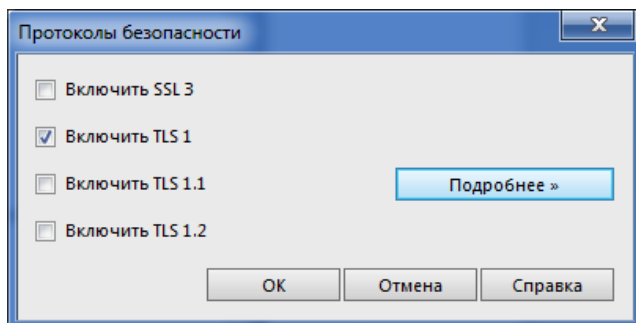
## Руководство по отключению SSL версии 3.0 в Opera

Начиная с 24-й версии браузера поддержка SSL v3 отключена. Если Вы используете более раннюю версию, либо можете установить новую версию, либо воспользоваться следующей инструкцией:

1. Откройте Opera
2. Нажмите одновременно **ctrl + f12**
3. Щелкните *Безопасность* (в левом меню)



4. Щелкните *Протоколы безопасности*
5. Щелкните чтобы снять галочку *Включить SSL 3*, а также установить галочку *Включить TLS 1.1* и *Включить TLS 1.2* (если доступно)



6. Щелкните *OK* в окне *Протоколы безопасности*
7. Щелкните *OK* в окне *Настройки*